

## ONZE ORGANISATIE

Al bijna 65 jaar werken we als TU/e aan de passie om innovatie wereldwijd te versterken. Iedere dag maak jij als leidinggevende van de TU/e hier deel van uit. Gezamenlijk dragen we bij aan de ontwikkelingen binnen de TU/e en blijven we in beweging. Samen met jou als leidinggevende, groeien we als organisatie.

TU/e  
MEDEWERKERS

**6,061**

63% MAN  
37% VROUW

SCIENTIFIC  
STAFF

**3,985**

64% NEDERLANDS  
36% INTERNATIONAAL

SUPPORT  
STAFF

**2,076**

## TU/e InSite HET NIEUWE PORTAAL VOOR AL JE HR-ZAKEN

TU/e InSite is een online omgeving waar je al jouw persoonlijke gegevens beheert. Via **Mijn InSite** kom je snel en gemakkelijk terecht bij al jouw HR-zaken.

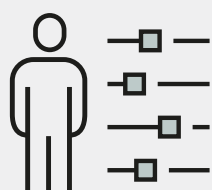
## ALLE HR-PROCESSEN IN ÉÉN SYSTEEM

TU/e InSite komt in plaats van medewerkersportaal Me@TU/e, Oracle HRM en de salarisverwerking van Visma Raet.



**WANNEER GAAT  
TU/e InSite LIVE**  
4 januari 2021

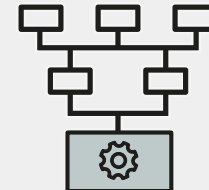
## WAAROM TU/e InSite



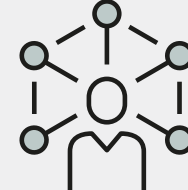
- Meer zelf kunnen, **meer efficiëntie**
- **Goedkeuringen** verlenen voor aanvragen van team members
- Meer verantwoordelijkheid



- **Meer inzicht en overzicht** van alle team members op een plek in een dashboard
- **Overzicht** op taken die in behandeling zijn genomen (**volgbare processen**)

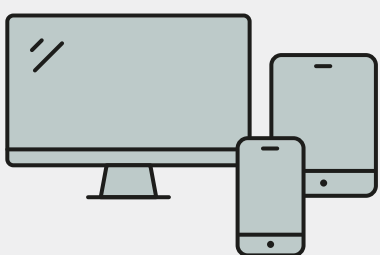


- Meer gestandaardiseerd en geautomatiseerd
- **Nieuwe manier van werken** vanuit 1 systeem
- **Nieuwe HR-processen** en **workflows**



- **Altijd** en overal **toegang** tot systeem (pc, telefoon, tablet)

## HOE WERKT TU/e InSite



## WAT MOET JE DOEN?

- Download vanaf 4 januari 2021 de AFAS Pocket app
- Inloggen? Op de campus geldt single sign on. Buiten de campus log je in met je NT-account en wachtwoord
- Controleer of al jouw gegevens en afspraken in Mijn InSite up-to-date zijn
- Leer het systeem beter kennen met de TU/e InSite tutorials en trainingen

## WAT IS ER ANDERS?

- Alle HR-zaken in één systeem
- Meer overzicht en inzicht
- Ook als app op je mobiel en tablet

### MENU 1

## Mijn InSite

Persoonlijk dashboard voor al jouw gegevens als medewerker van de TU/e

## WAT KUN JE DOEN IN DE VERSCHILLENDE MENU-ITEMS VAN DE STARTPAGINA



Bekijken



Regelen



Aanpassen



Up/download



Vragen

### MENU 2

## Mijn medewerkers

Acties die je kunt doen vanuit dit scherm:



### Verzuimportaal

Ziek en (gedeeltelijk) beter melden van medewerker(s).



### Delegatieportaal

Hier kun je taken delegeren.



### Jaargesprek\*

Via deze pagina start je een jaargesprek op voor één van je medewerkers.



### Overplaatsing aanvragen

Hier vraag je een interne overplaatsing aan voor je nieuwe medewerker.

Voor het aanpassen van het contract of gastvrijheid van je medewerkers, selecteer je eerst een medewerker.

\* Wordt op een later moment in 2021 overgezet naar TU/e InSite

### MENU 3

## Medewerker (her)indienst nemen



### Preboarding nieuwe medewerker

Opvragen van de persoonlijke gegevens en stukken van de medewerker.



### Medewerker indienst melden

Voor nieuwe medewerkers



### Medewerker herindienst melden

Voor medewerkers zonder onderbreking in werkzaamheden. (P-NOP of NOP-P).

### MENU 4

## Dashboards, zoals:



Verlof



Verzuim



Bezetting

## ONDERSTEUNING

Vanaf 4 januari 2021 volgen er **learning tutorials** en **online trainingen** die jou helpen om het systeem beter te leren kennen en kun je met al jouw vragen terecht bij **Q&A-sessies**. Heb je dan nog vragen? Neem dan contact op via **TopDesk**, de **ICT-helpdesk** (2000) en het **HR-team** van jouw faculteit of dienst. Tot slot, staan na live-gang **DigiCoaches** voor je klaar. Meer informatie hierover volgt.

## INLOGGEN?

Vanaf 4 januari 2021 kun je inloggen op TU/e InSite via **MyTU/e** of **tueinsite.nl**

Daarnaast is het dan ook mogelijk om de AFAS Pocket app te downloaden.

## HEB JE EEN VRAAG?

Raadpleeg de FAQ op de intranetpagina of neem contact op via: **hrmonise@tue.nl**

