

ONZE ORGANISATIE

Al bijna 65 jaar werken we als TU/e aan de passie om innovatie wereldwijd te versterken. Iedere dag maak jij als medewerker van de TU/e hier deel van uit. Gezamenlijk dragen we bij aan de ontwikkelingen binnen de TU/e en blijven we in beweging. Samen met jou als medewerker, groeien we als organisatie.

TU/e
MEDEWERKERS

6,061

63% MAN
37% VROUW

SCIENTIFIC
STAFF

3,985

64% NEDERLANDS
36% INTERNATIONAAL

SUPPORT
STAFF

2,076

TU/e InSite HET NIEUWE PORTAAL VOOR AL JE HR-ZAKEN

TU/e InSite is een online omgeving waar je al jouw persoonlijke gegevens beheert. Via **Mijn InSite** kom je snel en gemakkelijk terecht bij al jouw HR-zaken.

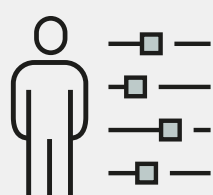
ALLE HR-PROCESSEN IN ÉÉN SYSTEEM

TU/e InSite komt in plaats van medewerkersportaal Me@TU/e, Oracle HRM en de salarisverwerking van Visma Raet.



**WANNEER GAAT
TU/e InSite LIVE**
4 januari 2021

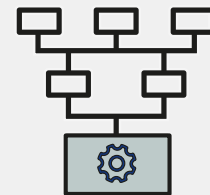
WAAROM TU/e InSite



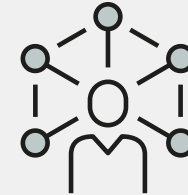
- Starten bij de bron
- Eigen verantwoordelijkheid
- Minder controle



- Meer inzicht voor medewerkers en leidinggevenden



- Alle processen in één systeem
- Standaardisatie, voor een efficiëntere bedrijfsvoering

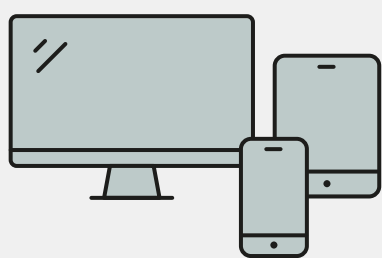


- Altijd en overal toegang systeem (pc, telefoon, tablet)



- Minder papier, voor een duurzamere bedrijfsvoering

HOE WERKT TU/e InSite



WAT IS ER ANDERS?

- Al jouw HR-zaken in één systeem
- Meer overzicht en inzicht
- Ook als app op je mobiel en tablet

WAT KUN JE DOEN IN Mijn InSite?



Bekijken



Regelen



Aanpassen



Up/download



Vragen

WAT MOET JE DOEN?

- Inloggen? Op de campus geldt single sign-on. Buiten de campus log je in met je NT account en wachtwoord
- Controleer of al jouw gegevens en afspraken in Mijn InSite up-to-date zijn

Mijn InSite is er ook voor:

- Medewerkers Not on Payroll (NOP-ers)
- Oproepkrachten

! Niet alle functionaliteiten zijn beschikbaar voor deze groep medewerkers.

DASHBOARD



Verlofportaal

Regel hier al je verlofzaken, zoals bijzonder verlof of ouderverlof.



Verzuimportaal

Registreer hier je ziek- en betermeldingen.



Mijn gegevens

Wijzig hier je persoonlijke en werkgegevens, zoals het wijzigen van adres of arbeidspatroon.



Declaraties

Declareer hier je onkosten, dienstreizen, overwerkvergoeding en verhuiskosten.



Loonstroken

Kijk hier je loonstroken in.



Personeelsdossier

Bekijk of voeg stukken toe aan je personeelsdossier (opgebouwd vanaf 1-1-2021), bijvoorbeeld het toevoegen van nieuw ID-bewijs of vergunning.



Keuzemodel*

Maak hier je keuze voor het keuzemodel. Zoals uitruil studie of verkopen verlofuren.



Mijn ontwikkeling

Hier vind je alles omtrent jouw ontwikkeling.

* Wordt op een later moment in 2021 overgezet naar TU/e InSite

ONDERSTEUNING

Vanaf 4 januari 2021 volgen er **learning tutorials** die jou helpen om het systeem beter te leren kennen en kun je met al jouw vragen terecht bij **Q&A-sessies**. Heb je dan nog vragen? Neem dan contact op via **TopDesk**, de **ICT-helpdesk** (2000) en het **HR-team** van jouw faculteit of dienst. Tot slot, staan na live-gang **DigiCoaches** voor je klaar. Meer informatie hierover volgt.

INLOGGEN?

Vanaf 4 januari 2021 kun je inloggen op TU/e InSite via **MyTU/e** of **tueinsite.nl**

Daarnaast is het dan ook mogelijk om de AFAS Pocket app te downloaden.

HEB JE EEN VRAAG?

Raadpleeg de FAQ op de intranetpagina of neem contact op via: **hrmonise@tue.nl**

